

MARQUIS MOTORS  
 1402 South Coast Blvd.  
 Laguna Beach, California  
 HYatt 4-1139

## 2600 spider (Carrozzeria Touring) 2 + 2 posti

### Caratteristiche tecniche

Cilindri	n.	6
Alesaggio	mm.	83
Corsa	mm.	79,6
Cilindrata	cmc.	2584
Potenza a 5900 giri/1'	CV	145
	CV-SAE	165
Potenza fiscale	CV	27
Passo	mm.	2500
Carreggiata anteriore	mm.	1400
Carreggiata posteriore	mm.	1370
Lunghezza massima	mm.	4500
Larghezza massima	mm.	1690
Peso a secco	kg.	1220
Velocità massima	km/h	200
Pneumatici		165 x 400
Numero posti		2+2
Impianto elettrico	Volt	12
Capacità serbatoio	l.	60

**Distribuzione:** camere di scoppio emisferiche; due valvole in testa comandate direttamente da due alberi a camme in testa azionati da due catene silenziose.

**Frizione:** monodisco a secco con comando idraulico.

**Cambio di velocità:** 5 marce sincronizzate e retromarcia. Comando a cloche.

**Ponte posteriore:** con coppia ipoidi.

**Sospensione anteriore:** a ruote indipendenti; a quadrilateri trasversali con flessibilità variabile lungo lo scuotimento; molle ad elica; barra stabilizzatrice ed ammortizzatori telescopici.

**Sospensione posteriore:** a ponte rigido collegato al telaio con triangolo superiore e puntoni inferiori; molle ad elica ed ammortizzatori telescopici. Flessibilità variabile lungo lo scuotimento.

**Guida:** a vite globoidale e rullo.

**Freni:** idraulici sulle quattro ruote; gli anteriori a disco, i posteriori a tamburo con alettatura elicoidale; servofreno.

**Carburatori:** 3 a doppio corpo Solex 44 PHH.

### Caractéristiques techniques

Cilindres	n.	6
Alésage	mm.	83
Course	mm.	79,6
Cylindrée	cmc.	2584
Puissance à 5900 tr/mn	CV	145
	CV-SAE	165
Empattement	mm.	2500
Voie avant	mm.	1400
Voie arrière	mm.	1370
Longuer max	mm.	4500
Larguer max	mm.	1690
Poids à sec	kg.	1220
Vitesse max	km/h	200
Pneus		165 x 400
Nombre de Places		2+2
Equipment électrique	Volt	12
Capacité du réservoir	l.	60

**Distribution:** soupapes inclinées dans la culasse hémisphérique; commande directe au plateau avec deux arbres à cammes en tête; distribution à collets des soupapes à bain d'huile.

**Embrayage:** monodisque à sec, commande hydraulique.

**Boîtes de vitesse:** 5 vitesses synchronisées changement à cloche.

**Pont arrière:** à couple hypoïde conique.

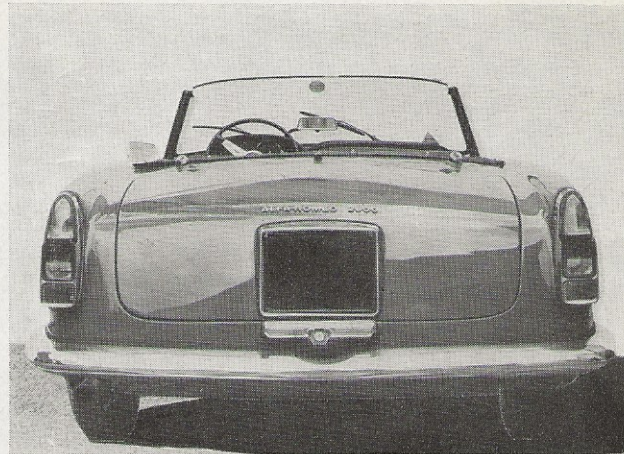
**Suspension avant:** à roues indépendantes et quadrilatères transversaux, ressorts hélicoïdaux barre stabilisatrice et amortisseurs hydrauliques télescopiques.

**Suspension arrière:** à pont rigide avec supports longitudinaux inférieurs et triangle supérieur; ressorts hélicoïdaux, amortisseurs hydrauliques télescopiques.

**Direction:** à vis globoidale et roureau.

**Freins:** hydrauliques sur les 4 roues; avant à disque, arrière à tambour avec ailettes hélicoïdales; servofrein.

**Carburateur:** 3 Solex double corps 44 PHH.



I presenti dati hanno solamente valore indicativo.

## 2600 spider (Carrozzeria Touring) 2 + 2 posti

### Technical features

Cylinders	n.	6
Bore	mm.	83
Stroke	mm.	79,6
Cylinder capacity	cmc.	2584
Power at 5900 r.p.m.	HP	145
	HP-SAE	165
Wheel base		8'2"
Front track		4'7"
Rear track		4'6"
Overall length		14'4"
Overall width		5'5"
Dry weight	lbs	2530
Maximum speed	m.p.h.	125
Tires		165 x 400
Number of seats		2+2
Electrical system	Volt	12
Tank capacity	l.	60

**Valve gear:** inclined valves in the hemispherical cylinder head, cams acting directly on valve stems, springs cap oil cups. double overhead camshafts.

**Clutch:** single dry-plate, hydraulic.

**Gear-box:** 5 synchronized forward speeds and 1 reverse. Ball gear shift lever.

**Differenzial:** with hypoid bevel gears.

**Front suspension:** independent with transverse linkage, coil springs, stabilizing bar and telescopic hydraulic shock absorbers.

**Rear suspension:** rigid axle housing with upper triangular thrust rods and lower radius rods, coil springs, hydraulic and telescopic shock absorbers.

**Steering:** by worm and roller.

**Brakes:** hydraulic disc for the front wheels drums with helical cooling fins; servobrake.

**Carburetors:** 3 twin Solex 44 PHH.

### Technischen Daten

Zylinderzahl	n.	6
Bohrung	mm.	83
Hub	mm.	79,6
Hubraum	cmc.	2584
Leistung bei 5900 U/min	PS	145
	PS-SAE	165
Radstand	mm.	2500
Spurweite vorn	mm.	1400
Spurweite hinten	mm.	1370
Gesamtlänge	mm.	4500
Gesamtbreite	mm.	1690
Leergewicht	kg.	1220
Höchstgeschwindigkeit	km/h	200
Reifen		165 x 400
Platzzahl		2+2
Elektrische Anlage	Volt	12
Tankinhalt	l.	60

**Ventilsteuerung:** schräghängende Ventile in halbkugelförmigem Zylinderkopf; direkte Steuerung durch zwei obenliegende Nockenwellen; die Ventilführungen laufen im Ölbad.

**Kupplung:** Einscheibentrockenkupplung mit hydraulischer Steuerung.

**Getriebe:** 5 synchronisierte Vorwärtsgänge und Rückwärtsgang. Glockenschaltung.

**Hinterachse:** Konisches Hypoid.

**Federung vorn:** Unabhängige Räder; viereck - Querlenker; Schraubenfedern mit Kurvenstabilisator; hydraulische Teleskop-Stoßdämpfer.

**Federung unten:** durchgehender Achsträger; Dreieck oben; längsgehende Stützen unten; Schraubenfedern und hydraulischen Teleskop-Stoßdämpfer.

**Lenkung:** mit Schnecke und Rolle.

**Bremsen:** hydraulisch, vorne auf Scheiben, hinten auf Trommeln mit Propeller-Flügeln zur Belüftung.

**Vergaser:** 3 Solex-Doppelvergaser 44 PHH.