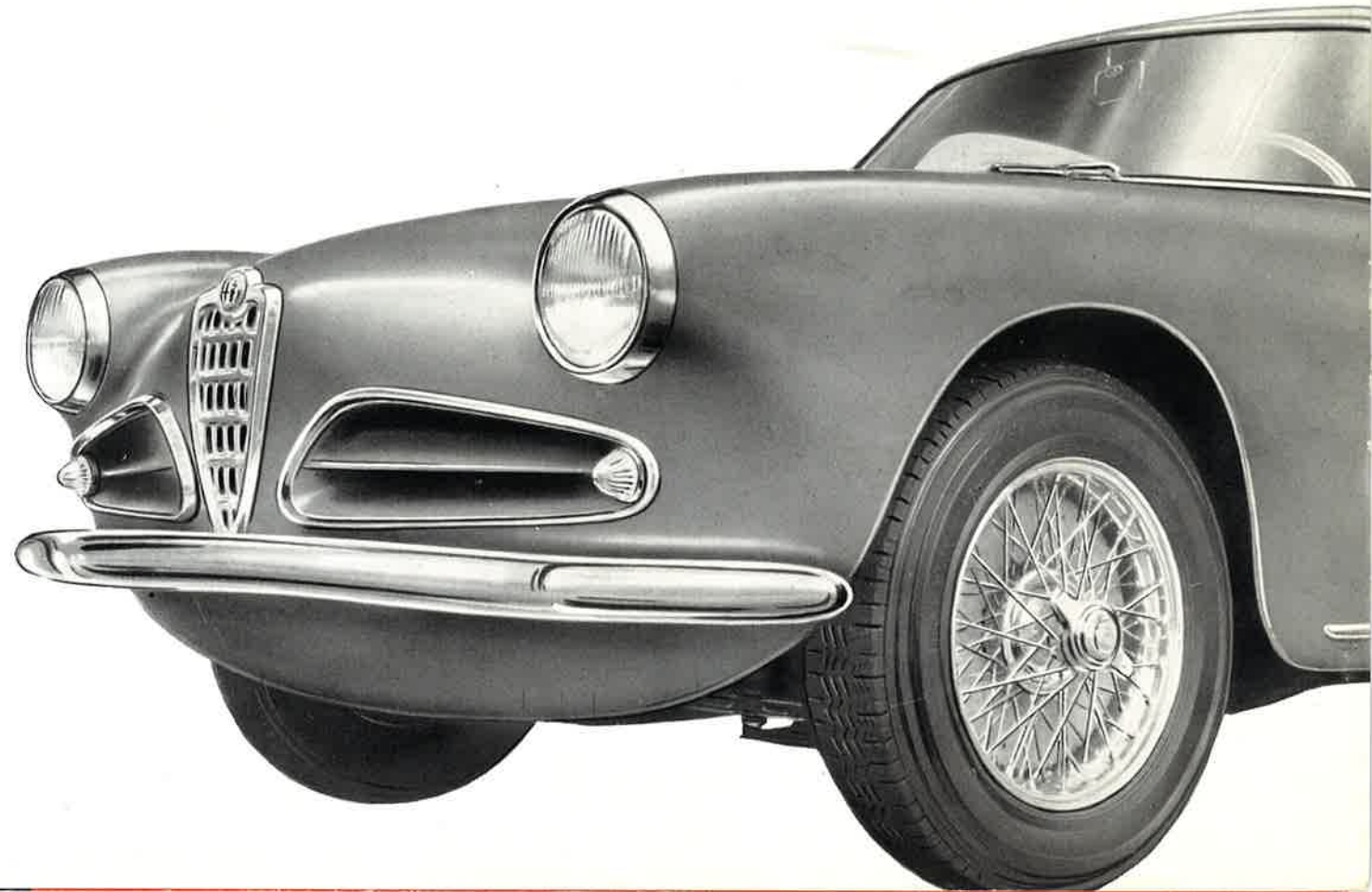


**alfa
romeo**


1900^c

**super
sprint**

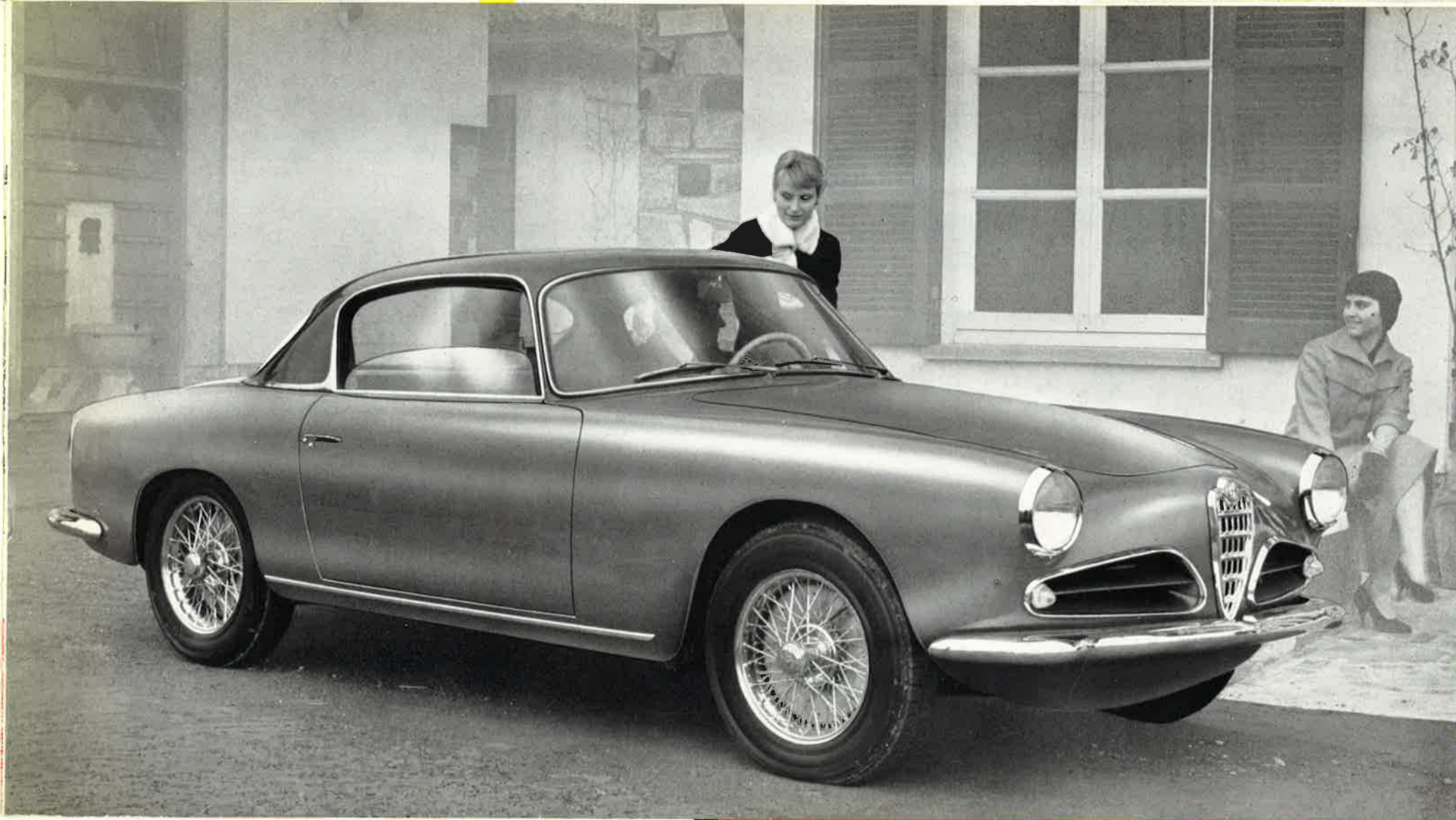
coupé 2 sièges 5 vitesses



1900^c super sprint



Le Coupé Alfa Romeo 1900 C Super Sprint, dans sa présentation nouvelle —résultat d'une collaboration toujours plus étroite entre Alfa Romeo et la carrosserie Touring — se révèle encore plus élégant, plus léger, mieux profilé, plus rapide et maniable que le modèle précédent. Bien que celui-ci ait déjà brillamment affirmé ses qualités vraiment supérieures aussi bien dans le domaine touristique qu'au cours de nombreuses compétitions sportives internationales, s'assurant partout les succès les plus flatteurs, Alfa Romeo est parvenue à le perfectionner sensiblement. L'abaissement de 5 cm. du groupe moteur — boîte de vitesses — radiateur et l'amélioration de certains détails de construction n'ayant pas entraîné de modifications particulières aux organes mécaniques de la voiture, il a été possible de créer les conditions permettant au carrossier de transformer radicalement la ligne. Celle-ci est devenue non seulement plus harmonieuse, mais aussi plus aérodynamique, ce qui a considérablement amélioré la présentation générale de la voiture. Le profil raffiné et fuyant de la 1900 C super sprint est particulièrement accentué par l'unique glace latérale et par l'abaissement de l'ensemble de la carrosserie, tout en gardant à celle-ci son maximum de confort. Grâce à l'abaissement du capot et du couvercle du coffre, et à la ligne tendue des ailes, la visibilité est devenue vraiment remarquable. Le tableau de bord s'harmonise avec l'élégance qui caractérise l'intérieur du Coupé. Les sièges d'une conception rationnelle, sont très commodes. Le coffre est pratique et spacieux, comme dans toutes les voitures Alfa Romeo.



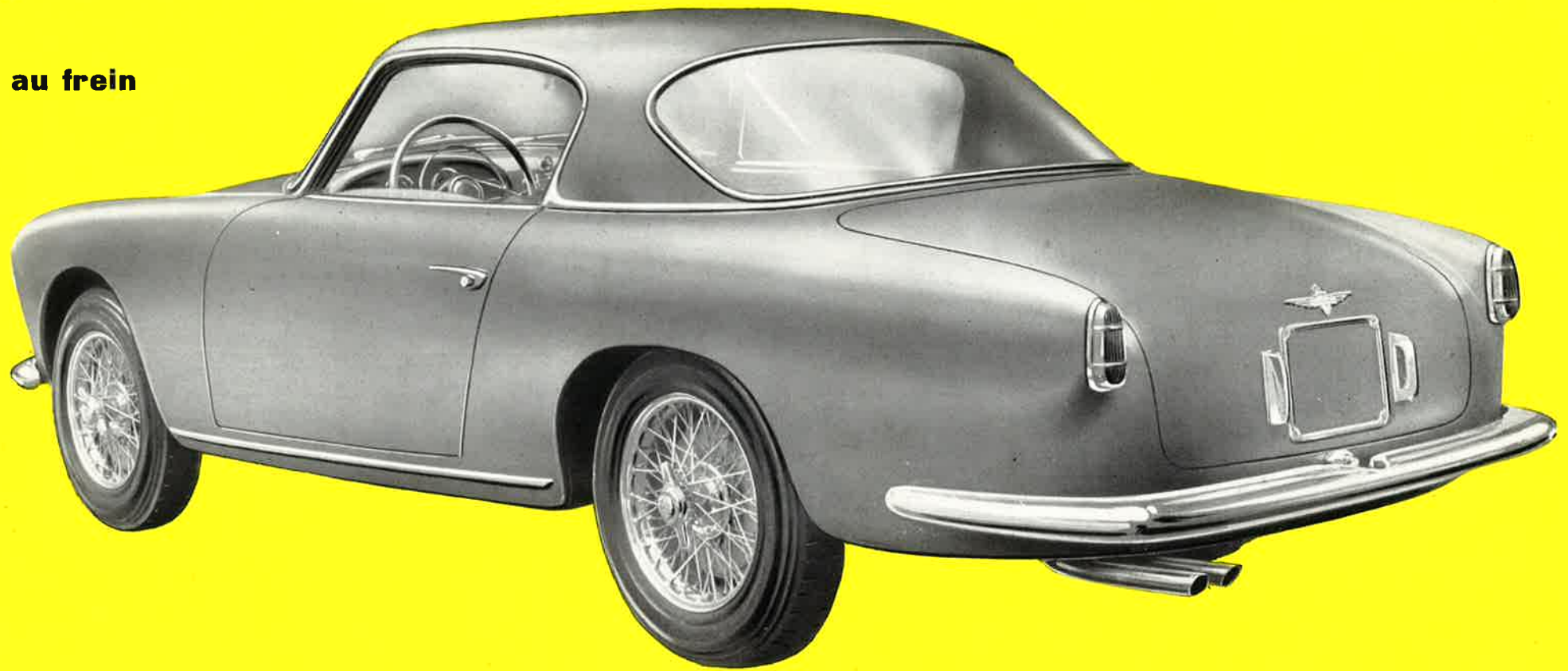
Carrosserie

La carrosserie du nouveau modèle de la 1900 C super sprint est devenue plus basse dans son ensemble; la commodité maxima qu'offre l'intérieur de la voiture n'en est pas du tout altérée tandis que la tenue de route et son allure aérodynamique s'en trouvent encore améliorées.

Les ailes avant et arrière accusent une ligne tendue et bien marquée; le couvercle du coffre et le capot sont plus bas, ce qui favorise considérablement la visibilité.

La voiture n'ayant plus qu'une seule glace de chaque côté ses flancs ont acquis un profil raffiné qui souligne sa rapidité et confère à l'ensemble une élégance sobre et classique.

- ▶ **aérodynamique**
- ▶ **panoramique**
- ▶ **rapide**
- ▶ **prompte au frein**





caractéristiques

Nombre de cylindres		4
Alésage et course	mm	84,50 x 88
Cylindrée totale	cmc	1975
Rapport de compression		8 : 1
Puissance maxima à 5.000 t/m		115 CV

Distribution: soupapes inclinées dans la culasse hémisphérique; commande directe au plateau avec deux arbres à cames en tête.

Alimentation en carburant: 2 carburateurs à double corps.

Voies avant et arrière	mm	1325
Empattement	mm	2500
Capacité du réservoir d'essence	litres	80
Vitesse maxima	km/h	190
Consommation aux 100 km (Norme CUNA)	litres	12
Pneus		165 x 400
Équipement électrique		12 V
Poids de la voiture en ordre de marche	Kg	1000

Embrayage: monodisque à sec.

Boîte à vitesses: 5 vitesses synchronisées, avec levier de commande sous le volant; levier central sur demande.

Suspension avant: à roues indépendantes et quadrilatères transversaux, ressorts hélicoïdaux, barre stabilisatrice et amortisseurs hydrauliques télescopiques.

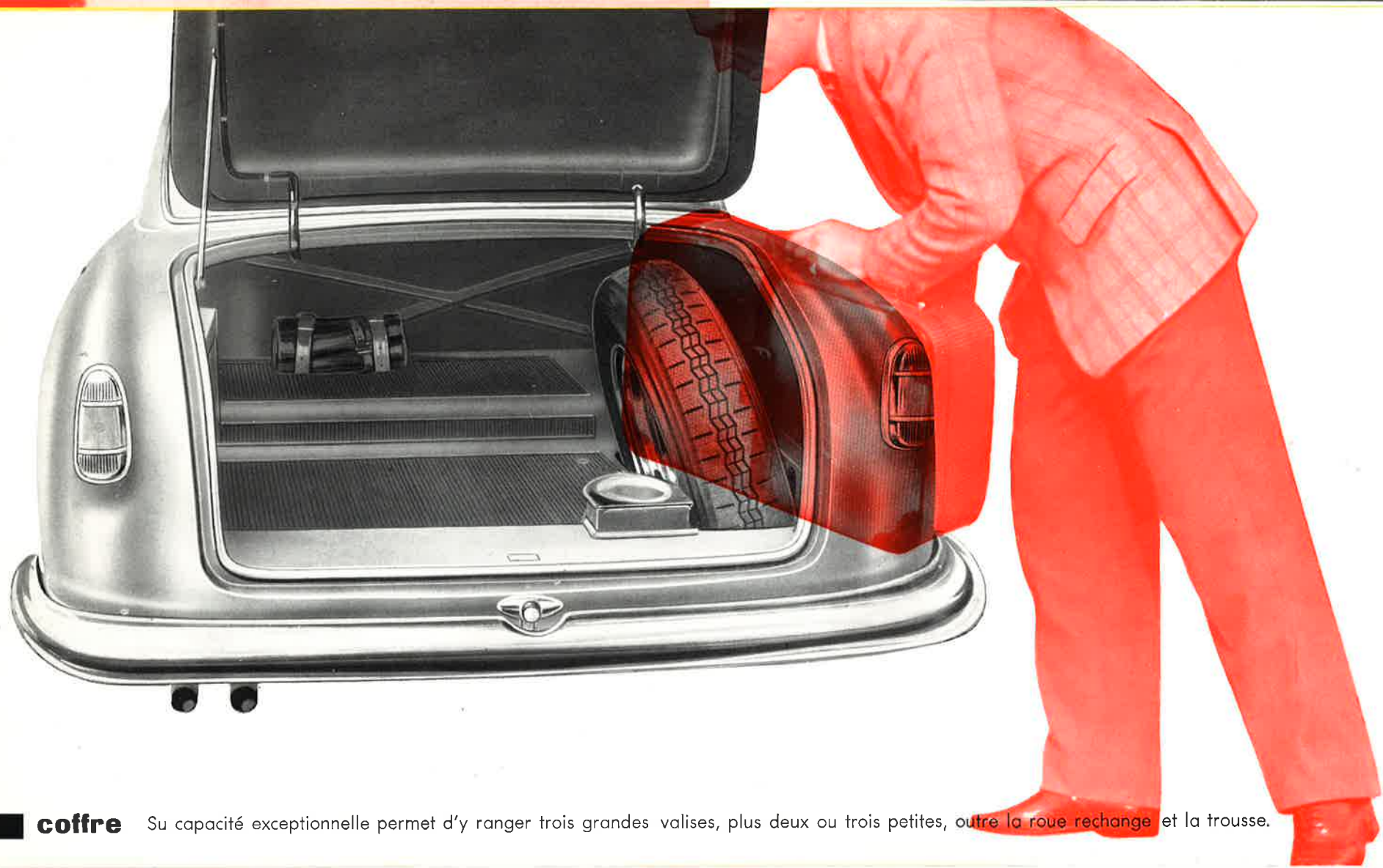
Suspension arrière: à pont rigide avec supports longitudinaux inférieurs et triangle supérieur; ressorts hélicoïdaux, amortisseurs hydrauliques télescopiques.

Pont arrière: à couple hypoïde conique.

Direction: à gauche, à vis globoidale et rouleau.

Freins: hydrauliques; freins avant à deux mâchoires enveloppantes, tambours avant munis d'ailettes hélicoïdales de refroidissement.





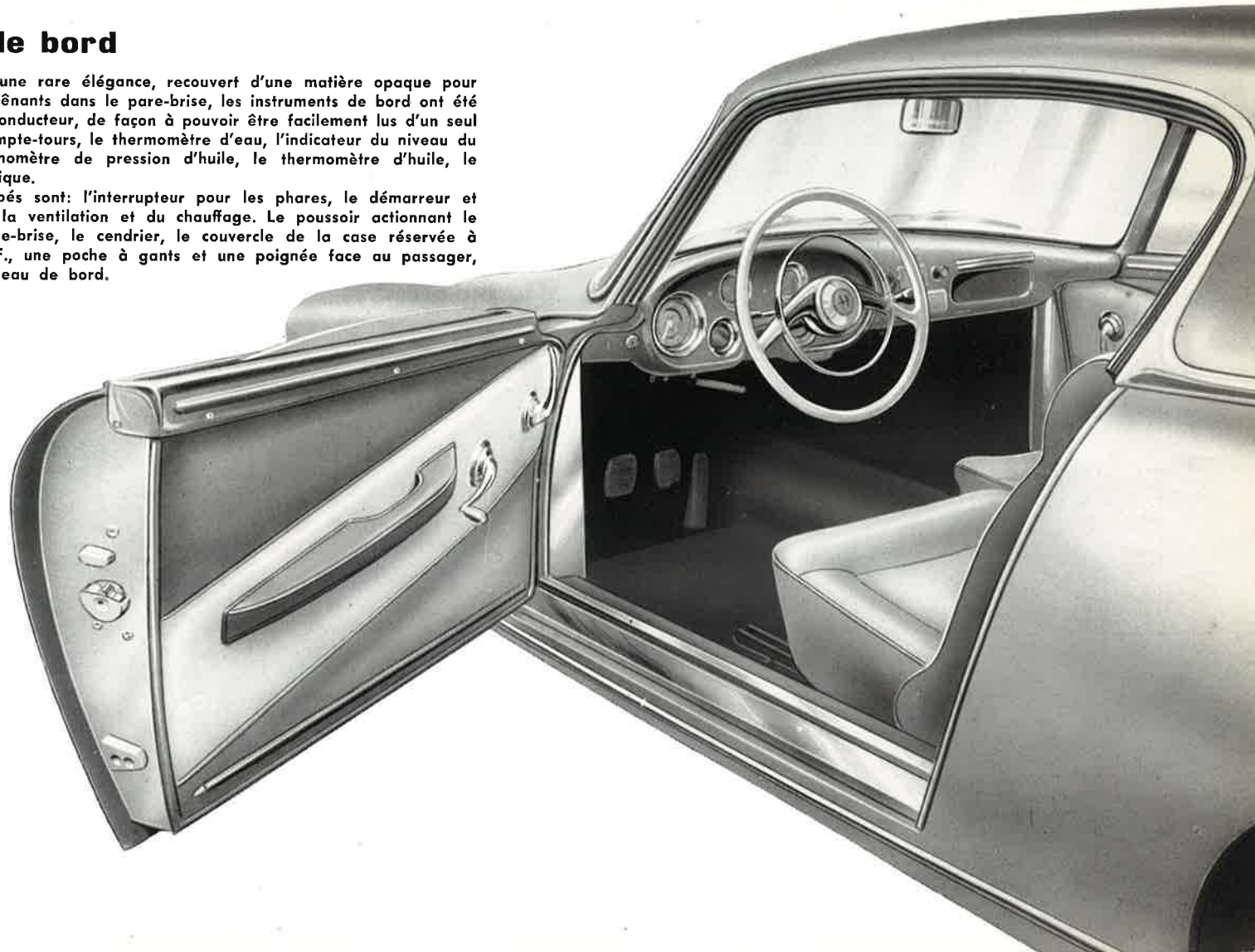
coffre Sa capacité exceptionnelle permet d'y ranger trois grandes valises, plus deux ou trois petites, outre la roue rechange et la trousse.

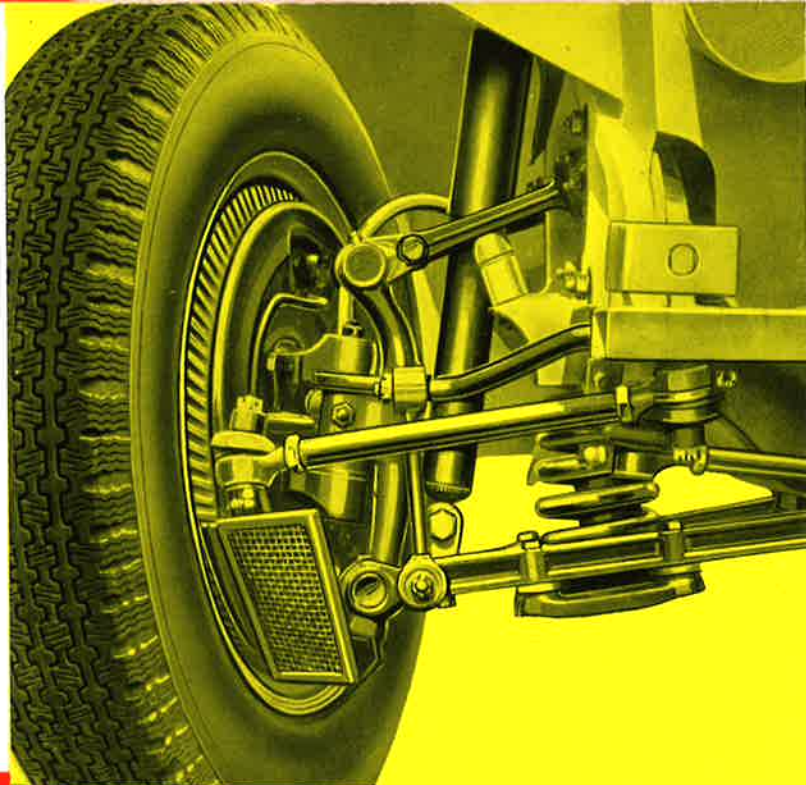


tableau de bord

Dans un cadre d'une rare élégance, recouvert d'une matière opaque pour éviter les reflets gênants dans le pare-brise, les instruments de bord ont été groupés face au conducteur, de façon à pouvoir être facilement lus d'un seul coup d'oeil: le compte-tours, le thermomètre d'eau, l'indicateur du niveau du carburant, le manomètre de pression d'huile, le thermomètre d'huile, le compteur kilométrique.

Egalement regroupés sont: l'interrupteur pour les phares, le démarreur et la commande de la ventilation et du chauffage. Le poussoir actionnant le lave-glace du pare-brise, le cendrier, le couvercle de la case réservée à l'appareil de T.S.F., une poche à gants et une poignée face au passager, complètent le tableau de bord.





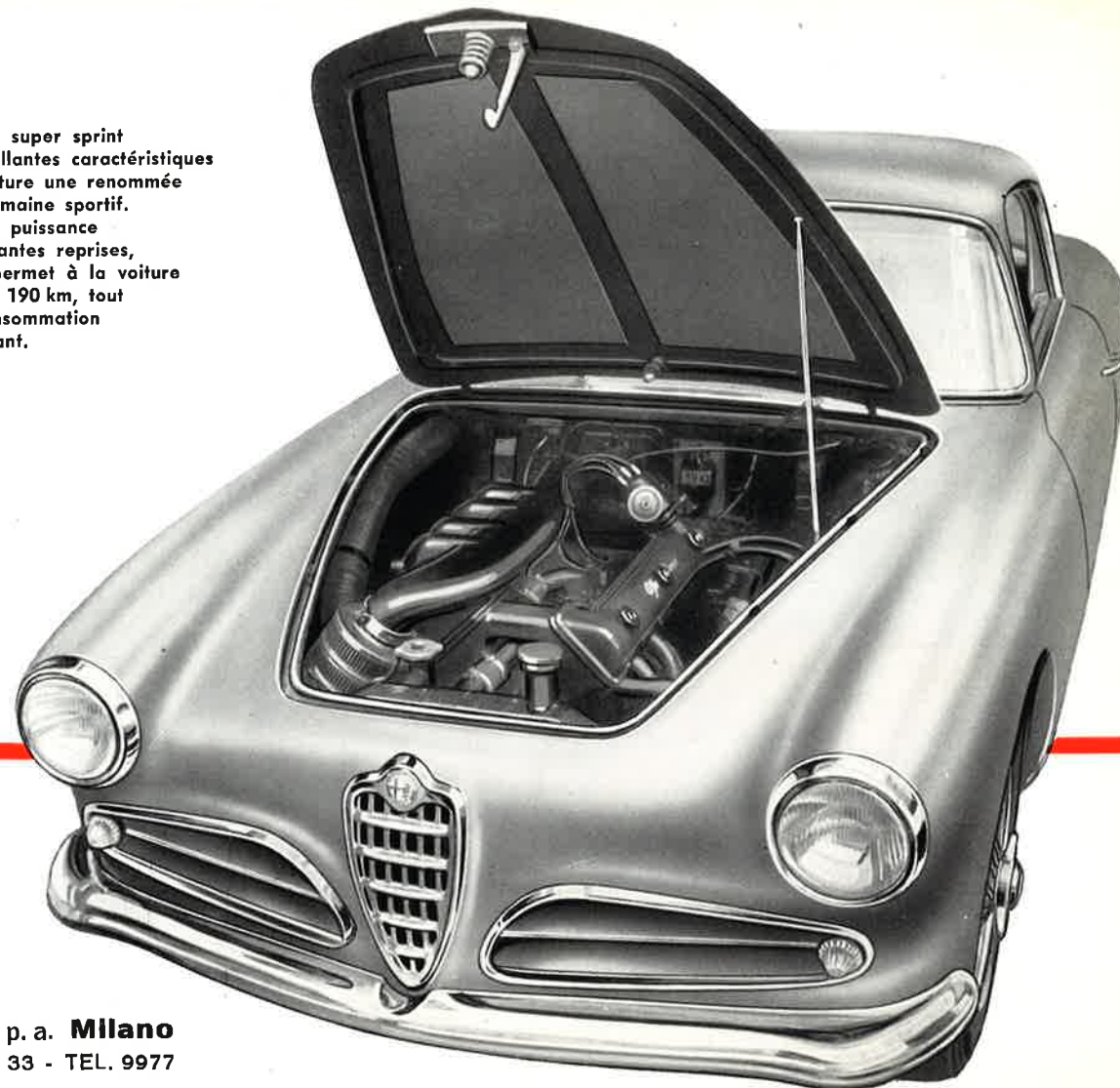
freins

Comme dans toutes les voitures construites par Alfa Romeo, les freins de la 1900 C super sprint constituent le résultat de nombreuses expériences au cours d'épreuves sur des voitures de compétition.

Les prises d'air sont dynamiques et les tambours des roues avant sont munis d'ailettes de refroidissement. La « super sprint » étant une voiture sportive par excellence, les freins spéciaux hautement efficaces, dont elle est équipée, lui assurent une sécurité exceptionnelle, à des vitesses élevées.

moteur

Le moteur de la 199 C super sprint est réputé pour ses brillantes caractéristiques qui ont assuré à la voiture une renommée bien établie dans le domaine sportif. Il possède une grande puissance à bas régime, de brillantes reprises, développe 115 CV et permet à la voiture une vitesse horaire de 190 km, tout en maintenant une consommation économique de carburant.



Alfa Romeo s.p.a. Milano
VIA M. U. TRAIANO 33 - TEL. 9977

ARTI GRAFICHE BRUGORA - MILANO 799649

RECEIVED FEB 1953 5172